

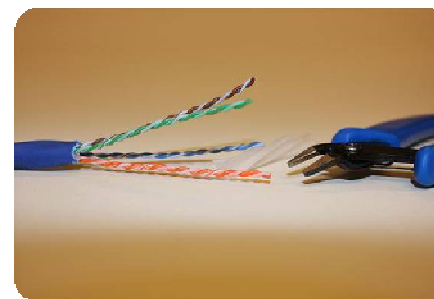
## Termineringsanvisning **Kat6A Uskjermet**



Kat6A kontaktene har svært gode elektriske egenskaper grunnet de skråstilte Krone-knivene. Termineringsveiledning leveres med. Kontakten termineres med en helt vanlig KRONE tang. Kabelen klargjøres for terminering v.h.a. et avmantlingsverktøy. Kontakten brukt i uttak er hvit mens den som er brukt i patchepanel er sort, de er nøyaktig like å terminere.



Ta av 6-8 cm av kappen



Gre ut og klipp av plastkryss



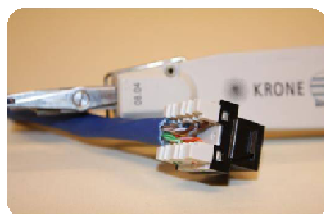
Sett kontakten i en termineringspuck  
El.nr: 69 010 096



Fest kabelen slik at kabelens kappe  
er ca 10mm fra kontakten. Legg i og  
terminer de to parene som er nærmest  
kabelen først, deretter de to som er  
lengst borte.



Ferdig terminert!



Sett til slutt på den grå hetten.  
Fest kabelen til bøyavlasteren.