

Termineringsanvisning Kat6 og Kat6A Skjermet, KM8



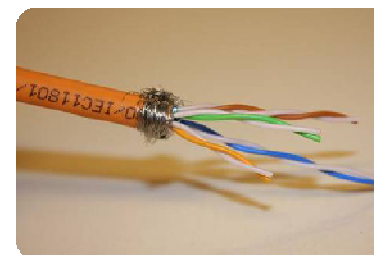
KM8 kontaktene har svært gode elektriske egenskaper grunnet de skråstilte Krone-knivene og den geniale måten lederparene tres inn i selve kontakten. Termineringsveiledning leveres med. Kontakten er verktøyløs. Kabelen klargjøres for terminering v.h.a. et avmantlingsverktøy og en rett elektronikkavbiter. Kontakten termineres ved å presser en kappe over kontakten. Dette kan gjøres med fingrene eller ved bruk av "Verktøy til KM8". Kontakten brukt i uttak er hvit mens den som er brukt i patchepanel er sort, de er nøyaktig like å terminere.



Ta av 6-8 cm av kappen



Dra den flettede skjermen tilbake og surr den pent rundt kabelen ved enden av kappen. Pass på å få med alle "hårene"....
Folien tas av hvert par helt inne ved kappen



Klipp parene i ulike lengder

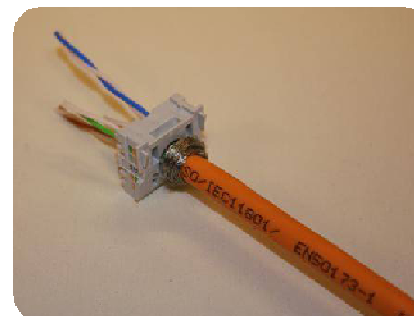
Viss en legger godviljen til, og roterer den grå bakdelen slik som vist til bildet til høyre, kan hullene minne om et smilefjes.....

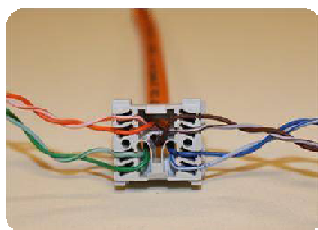
Blått par skal inn i høyre øye
Orange/brunt par i nesa*
Grønt par i venstre øye
Brunt/orange par i munnen*

* Avhengig av hvilken ende av kabelen man terminerer

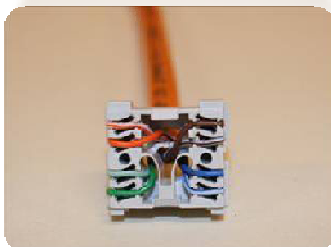


Tre parene inn i bakstykket, men pass på at ingen av "hårene" til den flettede skjermen kommer inn i hullene.





Gre parene ut, sjekk med fargekoding på siden



Klipp av parene mot kontakt med en skarp sideavbiter



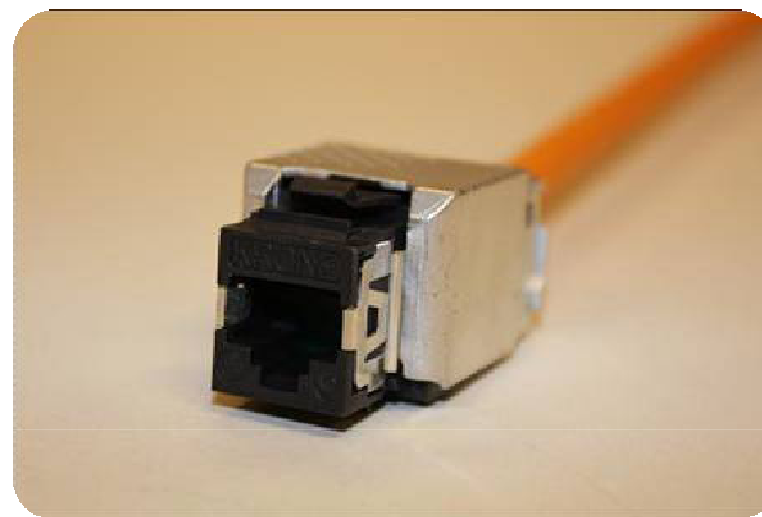
Sett delene løst sammen



Tre metallkappe over kontakten. Press kappen ned med fingrene eller med pressverktøyet 69 932 10



Sett på skjermklips. Pass på at alle "hårene" fra fletten kommer inn under klipset.



Ferdig terminert!



El.nr: 6993210