

Produktdatablad

for

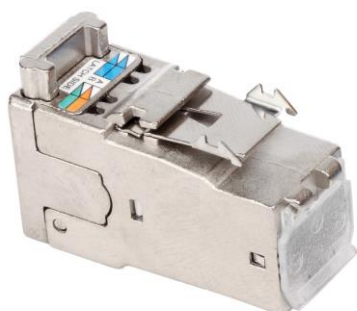
69 927 41

Kontakt Kat6A STP SL m/lokk AMP Metall

EAN nr: 7330268107535

Produktgruppe: C6A STP

Bilde



Nærmere beskrivelse:

- Slimline (SL) kategori 6A kontakt med fulldekkende skjerming, kabelutgang 180gr.
- Passer i uttak og paneler med Keystone utforming
- Kontakten er med støvdeksel som kan fjernes
- Kvalitet ihht Component Compliant Cat6A (ISO/IEC 11801 Ed2.2)
- PoE+ Compliant (150Vac / 0,75A)
- Kan benyttes for kabel med solid kjerne AWG 26 til 22, flertrådet kjerne fra AWG 26 til 24
- For kabel med maks 9mm utvendig diam.
- For terminering benyttes AMP SL verktøy; 6992100
- Fargekode for både A- og B-kobling på kontakten
- Reterminerbar
- Elektriske egenskaper opprettholdes opptil 750 inn- utplugginger
- Produsentens varenummer 2153000-1
- Leveres i pakker med 12 kontakter

